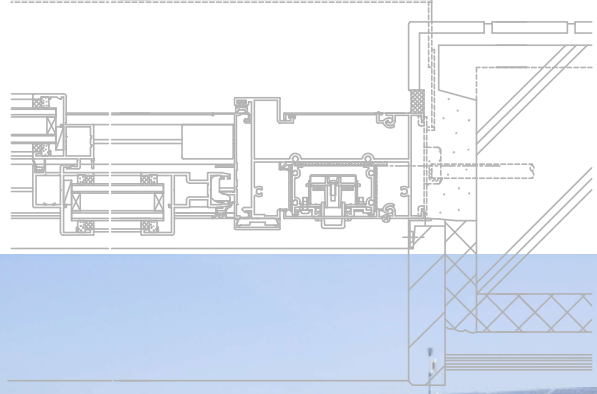
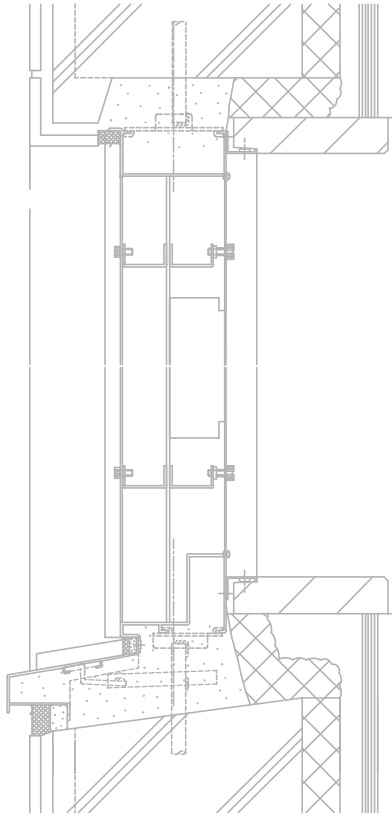


サ ツ シ 講 習 会

Sash window



主 催：（公社）富山県建築士会高岡支部

日 時：2019年7月17日（水）13：30～16：30（受付13：15～）

会 場：三協アルミ本社ショールーム 高岡市早川70 駐車場は三協アルミ来客用駐車場を利用できます

内 容：一部<住宅用サッシについて> 最新商品の見学、エネマネハウス2015の見学とDI窓の説明、
外皮計算ソフト（無料）の紹介、次世代住宅ポイントの紹介
二部<ビル用サッシについて> ビル用サッシの概要、フロントサッシ・ビル用サッシの区分
ビル用サッシの種類と使い分けについての説明（70見込み100見込み使い分など）
商品ラインナップの種類と性能などの違いについての説明

講 師：三協アルミ担当者各位

参加費：会員・学生：無料、非会員1,000円

定 員：30名(先着順) どなたでも参加できます

CPD：3単位（予定）CPDカードをお持ちください

申込先：（公社）富山県建築士会高岡支部
（ウッディパーツ内高岡支部事務局）

F A X 送信先 0 7 6 6 - 2 8 - 2 1 2 2

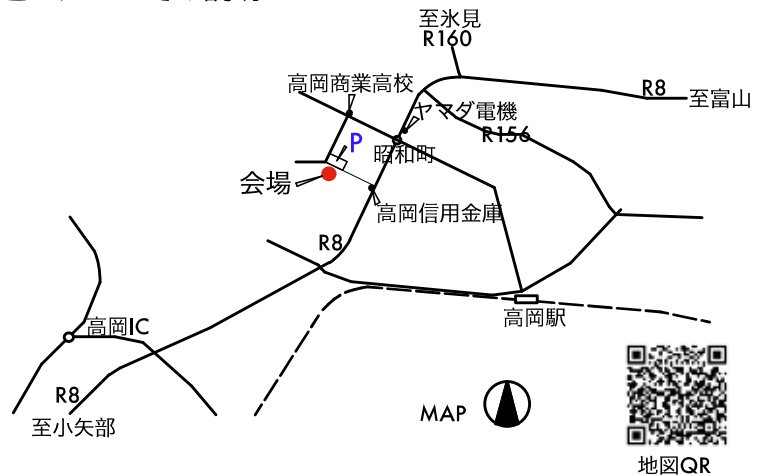
takaoka-shibu@toyama-kenchikushikai.or.jp

7月12日までにお申込みください。



左記QRコードを読み込んで必要事項を記入してメールにて申し込みして頂いても構いません

下記内容でサッシ講習会に参加します



氏名 勤務先

・会 員 支部
・非会員

TEL

FAX

e-mail